

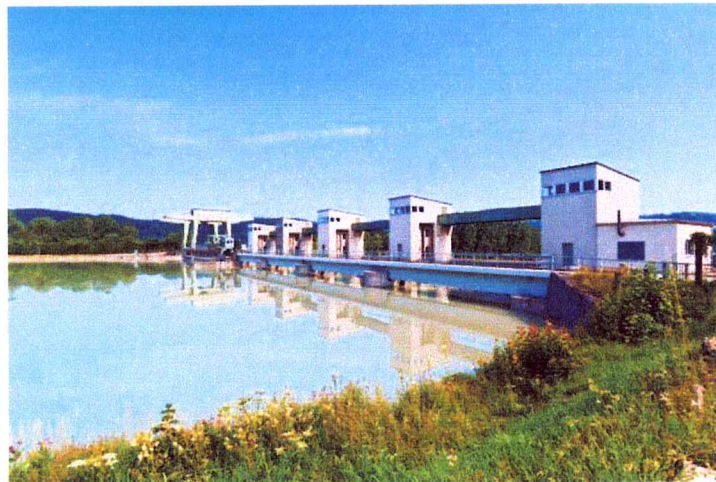
Zertifikat

Hierdurch wird bestätigt, dass im Zeitraum
01.01.2018 bis einschließlich **31.12.2020**

elektrische Energie aus
bayerischen Inn-Kraftwerken
eigens für den Kunden

**Gründleinsmühle GmbH
für die Abnahmestellen
in Obervolkach und Scheinfeld**

im Umfang von jährlich rd. 500.000 kWh
produziert wird/wurde.



Das Verfahren der Stromerzeugung aus Wasser-
kraftwerken des ÜZ-Lieferanten erfüllt die strengen
Kriterien „CMS Standard Erzeugung EE“ des
TÜV SÜD für Erneuerbare Energien. Durch ein jährliches Audit
wird der Nachweis erbracht, dass diese Kriterien erfüllt werden.



Lülsfeld, 04.10.2017

